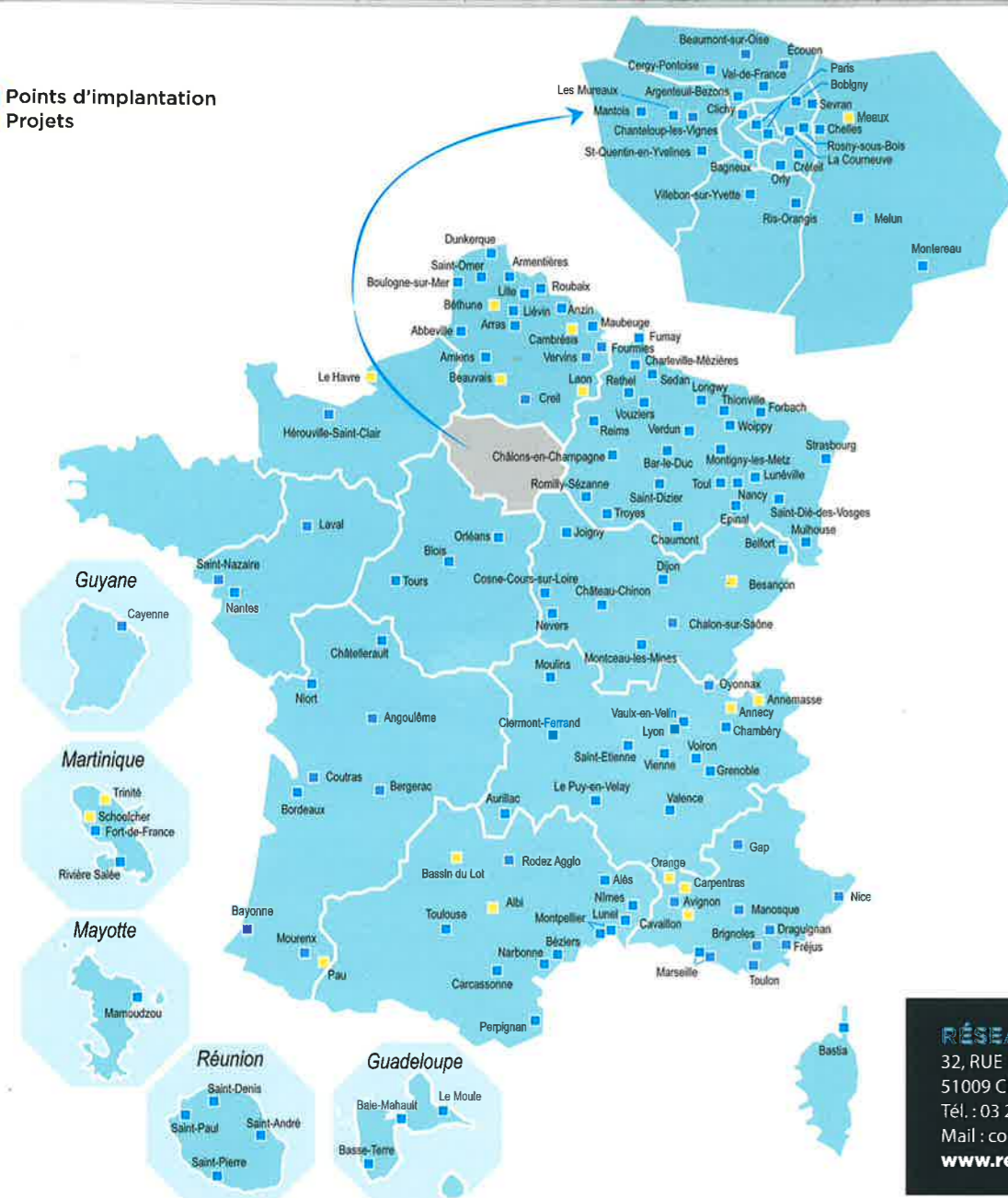


■ Points d'implantation
■ Projets



RÉSEAU E2C FRANCE
 32, RUE BENJAMIN FRANKLIN / CS10175
 51009 CHÂLONS-EN-CHAMPAGNE CEDEX
 Tél. : 03 26 69 69 70
 Mail : contact@reseau-e2c.fr
 www.reseau-e2c.fr



**1 DROIT POUR TOUS,
 2 FOIS PLUS DE CHANCES
 DE RÉUSSIR**



Institutions



Entreprises et Fondations



Fondation Édith CRESSON pour les E2C

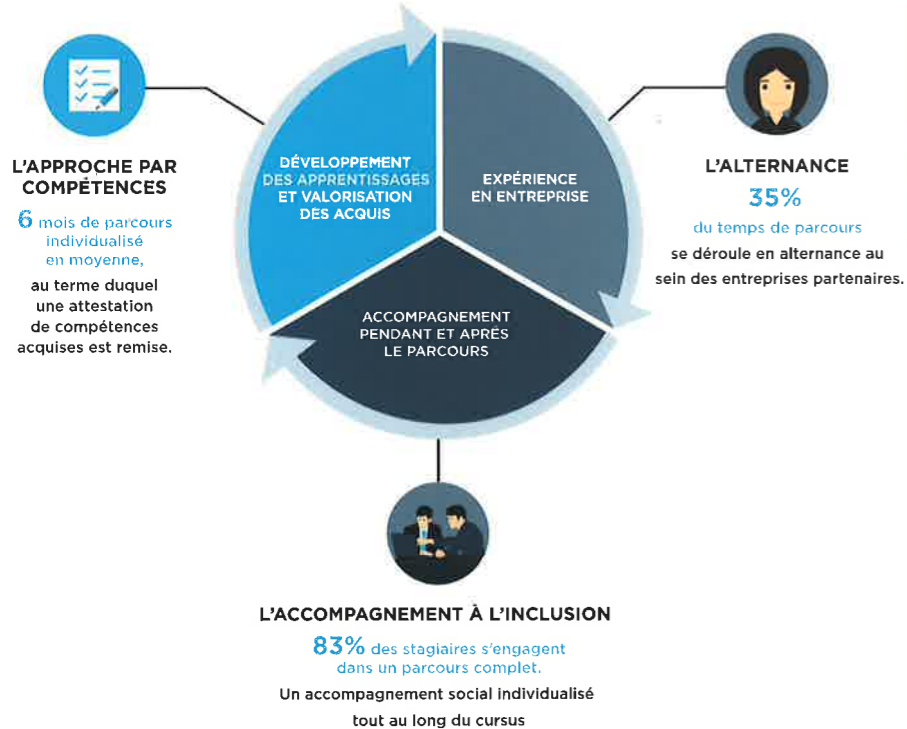


Associations



En France, la première École de la 2^e Chance a été créée à Marseille en 1998, sur la base des principes inscrits dans le Livre Blanc « Enseigner et apprendre, vers la société cognitive » présenté deux ans auparavant par Édith CRESSON, alors Commissaire Européen chargé de la Science, de la Recherche et du Développement.

Chaque année, près de 100 000 jeunes sortent du système scolaire sans diplôme ni qualification. Les E2C offrent à ces jeunes adultes une nouvelle chance de développer compétences et savoir-être, afin de s'insérer durablement sur le marché du travail.



Chiffres clés*

53 ÉCOLES / 130 SITES
12 RÉGIONS / 57 DÉPARTEMENTS
5 RÉGIONS ULTRAPÉRIPHÉRIQUES

+ DE 100 000 JEUNES
SONT PASSÉS PAR LES E2C
DEPUIS LEUR CRÉATION

DE 1 400 JEUNES ACCUEILLIS
EN 2004 À PLUS DE
15 000 JEUNES EN 2018

30% DES JEUNES RÉSIDENT DANS
LES QUARTIERS PRIORITAIRES DE LA
POLITIQUE DE LA VILLE (QPV)

79% SONT DE NIVEAU INFRA V

60% DE SORTIES POSITIVES
VERS UN EMPLOI OU UNE
FORMATION QUALIFIANTE APRÈS
UN ACCOMPAGNEMENT POST-
FORMATION

DES PARCOURS DE L'ORDRE
DE 4 À 18 MOIS (DURÉE MOYENNE
6,2 MOIS)

* chiffres 2018



LE LABEL E2C, UN LABEL RECONNU PAR L'ÉTAT, GAGE DE QUALITÉ

Créé en 2009 et actualisé en 2016, le « Guide de Labellisation du Réseau E2C France » permet d'évaluer l'ancrage territorial des Écoles, l'adaptation des méthodes pédagogiques (individualisation des parcours, alternance, accompagnement social) et les modes d'organisation de chaque École. Les critères de labellisation permettent d'évaluer la conformité des Écoles à la « Charte des Principes fondamentaux » et aux exigences réglementaires applicables à tout organisme de formation.

Le décret du 13 décembre 2007 a confié au Réseau E2C France la délivrance du label « École de la Deuxième Chance ». Le cahier des charges lié à ce label, institué par l'article L214-14 du Code de l'éducation, a reçu les avis conformes des ministères de l'Éducation nationale et de l'Emploi. Le label E2C est également reconnu par les instances de l'État comme conforme aux exigences réglementaires liées à la gestion de la qualité dans les organismes de formation.

L'attribution du label E2C est conditionnée à la réalisation d'un audit de la part d'Afnor Certification puis à un avis favorable d'une commission indépendante, la Commission Nationale de Labellisation (CNL). Composée des représentants des principaux partenaires des E2C, la CNL émet un avis motivé, sur la base du rapport de l'auditeur pour l'attribution ou le maintien du label des organismes candidats.



Chaque jeune intégrant une E2C bénéficie d'un parcours individualisé et en alternance en entreprise pour construire son projet professionnel et préparer son entrée dans le monde des métiers. La force du dispositif E2C est d'opérer sur un triptyque intégrant l'acquisition de compétences, l'expérience en entreprise et l'accompagnement à l'inclusion. Un processus de labellisation garantit la qualité des opérations, les résultats d'insertion vers l'emploi et la qualification des stagiaires sont probants : 60 % d'entre eux accèdent, au terme de leur parcours, à l'emploi ou à la formation de leur choix.



Alexandre Schajer
Président du Réseau E2C France

► L'ÉCOLE DE
LA 2^e CHANCE,
LA « GRANDE ÉCOLE »
DES DÉCROCHEURS
MOTIVÉS. ◀



LES ÉCOLES DE LA 2^e CHANCE

SE DISTINGUENT PAR 4 PILIERS FONDAMENTAUX :

- / Un parcours individualisé, hors des schémas scolaires classiques (entrées et sorties permanentes)
- / Un dispositif institutionnalisé et un fort ancrage local
- / La capitalisation des compétences acquises, un accompagnement pendant et après le parcours
- / L'alternance : construction du projet professionnel dans et avec l'entreprise

UNE ORGANISATION COLLABORATIVE ET PARTICIPATIVE

L'association Réseau des Écoles de la 2^e Chance, créée en 2004, est administrée par un Conseil d'Administration et s'appuie sur une équipe légère de 7 permanents. Composé exclusivement de dirigeants d'E2C bénévoles, le CA assure également la fonction de « Comité de Suivi du label ».

LE RÉSEAU E2C FRANCE EST UN ORGANE TECHNIQUE DÉVELOPPÉ AUTOUR DE 5 GRANDS DOMAINES D'EXPERTISE :

- / Gestion du processus de labellisation et des données d'activité
- / Évaluation et validation du parcours des jeunes, rencontres pédagogiques
- / Structuration des partenariats nationaux
- / Communication interne et externe
- / Études et développement du Réseau

LES ÉCOLES DE LA 2^e CHANCE ACCUEILLENENT UN PUBLIC JEUNE EN VOIE D'EXCLUSION ENTRE 16 ET 25 ANS (MOYENNE D'ÂGE : 20,6 ANS)

- / sans qualification (79% n'ont pas de BEP/CAP validé)
- / sans emploi (81% n'ont aucune expérience professionnelle et 7% sont demandeurs d'emploi depuis plus d'un an)
- / femmes et hommes (48% sont des femmes)

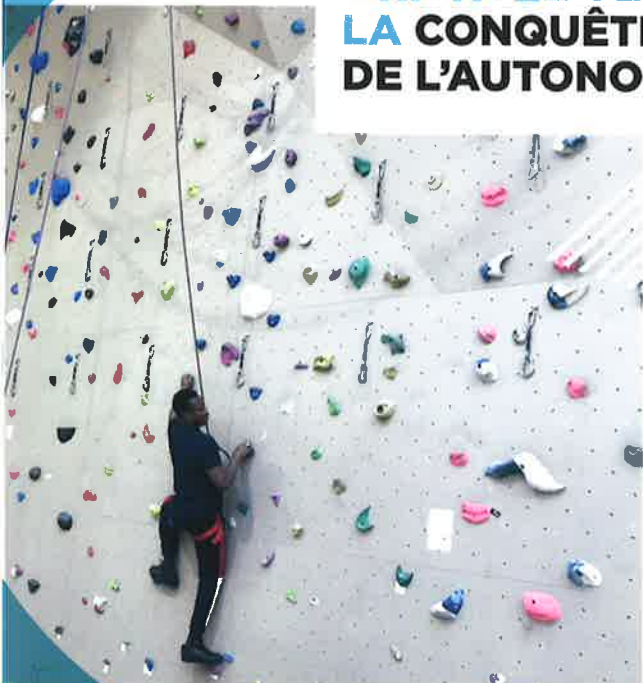
(Chiffres 2018)



UN CONCEPT ORIGINAL
QUI PERMET D'OFFRIR
AUX JEUNES ADULTES
**UNE NOUVELLE
CHANCE D'INSERTION
SOCIALE, CITOYENNE
ET PROFESSIONNELLE**



UNE PÉDAGOGIE ORIENTÉE VERS LA CONQUÊTE DE L'AUTONOMIE



DÉVELOPPER L'AUTONOMIE ET LES COMPÉTENCES

Fondées sur l'individualisation des parcours et l'apprentissage de l'autonomie, les E2C permettent à chaque stagiaire de prendre conscience de ses qualités et ses compétences afin de dégager des pistes de réussite.

ACCOMPAGNER LES STAGIAIRES VERS UN EMPLOI DURABLE ET/OU UNE QUALIFICATION

Le stagiaire étant au centre du dispositif, il intègre un parcours entièrement individualisé en termes d'acquisition de compétences, d'accompagnement et d'immersions en entreprise.

La promotion de l'alternance (35% du temps de parcours passé en entreprise) ainsi que des actions pédagogiques liées (ateliers de recherche d'emplois et simulations d'entretien d'embauche) sont des facteurs incontournables pour intégrer le monde professionnel.

Dans le cadre de l'approche par les compétences, le parcours en E2C intègre des projets sociaux, culturels et citoyens (sorties culturelles, ateliers théâtre ou encore activités sportives) qui permettent aux stagiaires d'acquérir les compétences nécessaires à une intégration citoyenne et professionnelle.

Un parcours en E2C donne la possibilité à des jeunes d'apprendre à apprendre, avec l'ambition d'acquérir des compétences pour leur permettre d'accéder au premier niveau de qualification.

COMMENT INTEGRER UNE E2C



- / Avoir entre 16 et 25 ans,
- / Être motivé pour s'engager dans une dynamique d'insertion
- / Contacter l'E2C la plus proche de chez vous ou le réseau des prescripteurs (mission locale, Pôle emploi ...)
- / Assister à une information collective, suivie d'un entretien

▶ Intégrer une E2C est possible tout au long de l'année

LES 5 GRANDES ÉTAPES DU PARCOURS D'UN STAGIAIRE

- / Suivi et accompagnement jusqu'à un an après la sortie de l'E2C
- / Préparation à l'emploi et à la formation
- / Confirmation du projet professionnel avec l'acquisition de gestes professionnels
- / Découverte de métiers, stages et acquisition de compétences
- / Période de diagnostic et d'intégration

UN APPRENTISSAGE
SELON SON RYTHME